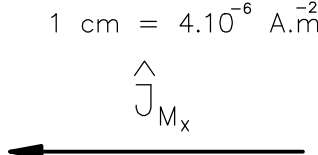


M27-ŽST Křižanov

LEGENDA:

- M1** měření el.pole v bodě M1
velikost bludného proudu v prvním kvadrantu daného uspořádání elektrod v bodě M1
umístění a polarita elektrod Cu/CuSO₄
10m vzdálenost elektrod pro měření U₁, U₂
měrný odpor půdy s umístěním elektrod

Měřítka velikosti BP:



M19
 $\rho = 58,1 \Omega.m$
 $E_{pl} = 0,2 mV.m^{-1}$
 $I_l = 3,36.10^{-8} A.m^{-2}$, 100%

M20
 $\rho = 49,8 \Omega.m$
 $E_{pl} = 2,2 mV.m^{-1}$
 $I_l = 4,39.10^{-8} A.m^{-2}$, 100%

M21
 $\rho = 147,8 \Omega.m$
 $E_{pl} = 12,2 mV.m^{-1}$
 $I_l = 8,23.10^{-8} A.m^{-2}$, 97,3%

M22
 $\rho = 163,8 \Omega.m$
 $E_{pl} = 1,0 mV.m^{-1}$
 $I_l = 5,90.10^{-8} A.m^{-2}$, 99,6%

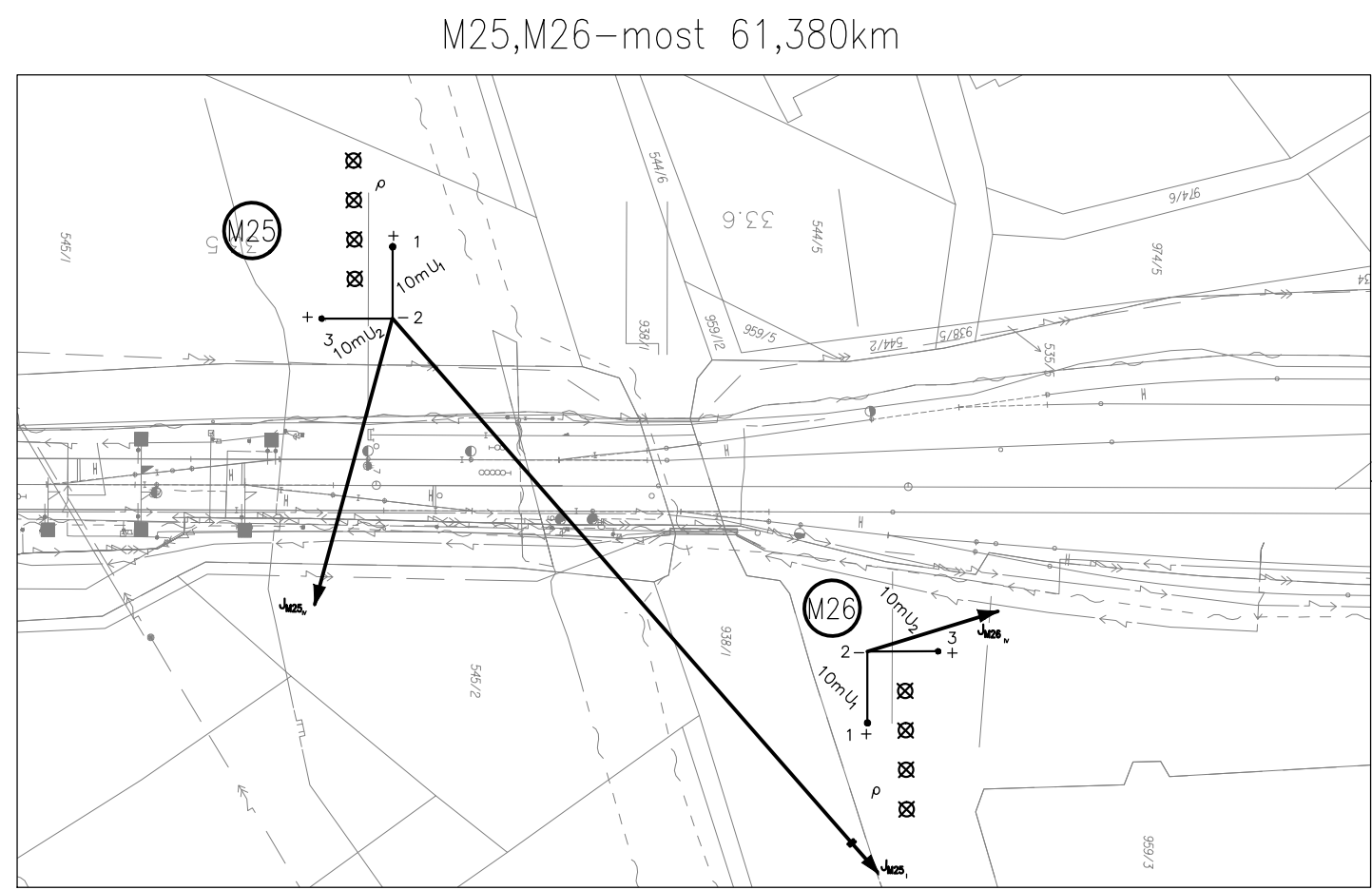
M23
 $\rho = 143,8 \Omega.m$
 $E_{pl} = 1,7 mV.m^{-1}$
 $I_l = 1,16.10^{-8} A.m^{-2}$, 99,7%

M24
 $\rho = 305,5 \Omega.m$
 $E_{pl} = 0,9 mV.m^{-1}$
 $I_l = 2,90.10^{-8} A.m^{-2}$, 100%

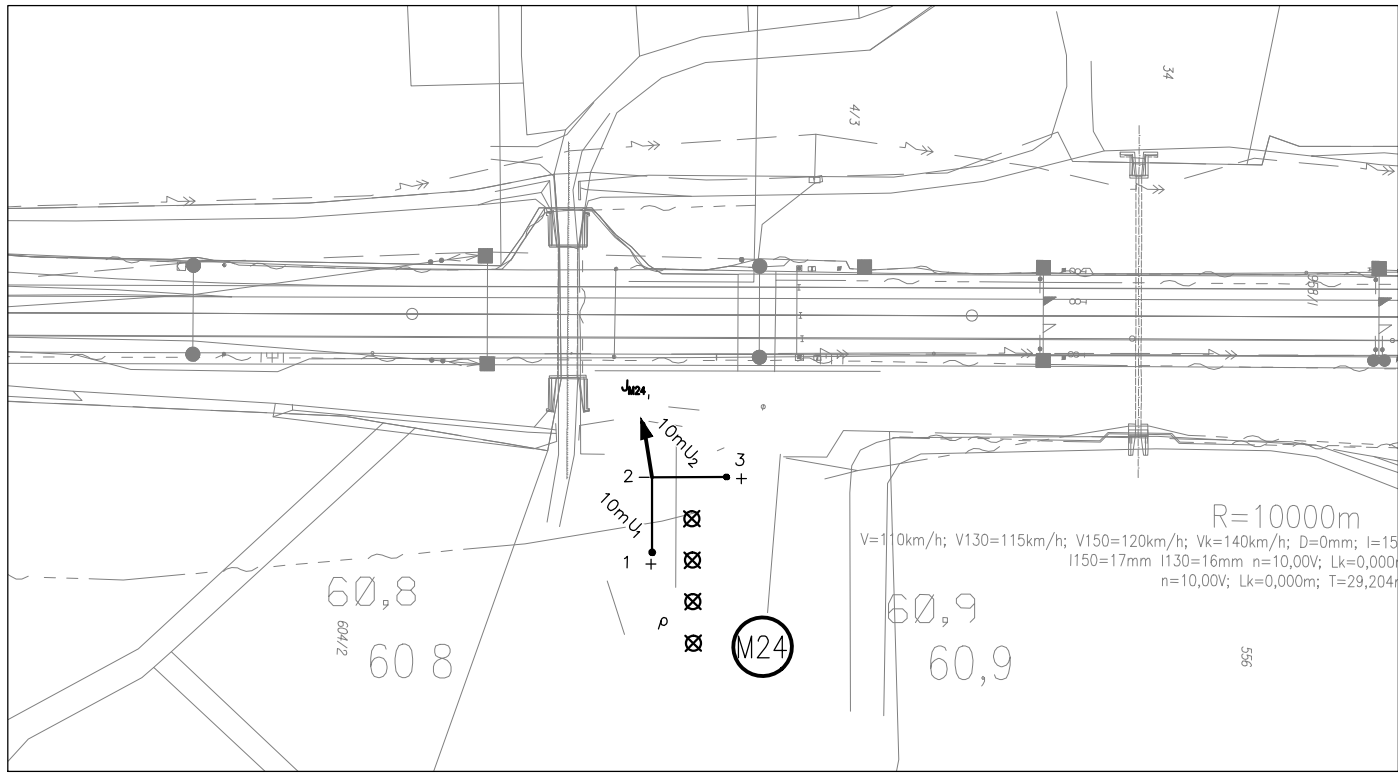
M25
 $\rho = 67,5 \Omega.m$
 $E_{pl} = 13,5 mV.m^{-1}$
 $I_l = 2,00.10^{-4} A.m^{-2}$, 21,8%
 $E_{plv} = 1,1 mV.m^{-1}$
 $I_{lv} = 1,66.10^{-8} A.m^{-2}$, 77,9%

M26
 $\rho = 101,9 \Omega.m$
 $E_{plv} = 0,8 mV.m^{-1}$
 $I_{lv} = 7,64.10^{-8} A.m^{-2}$, 99,7%

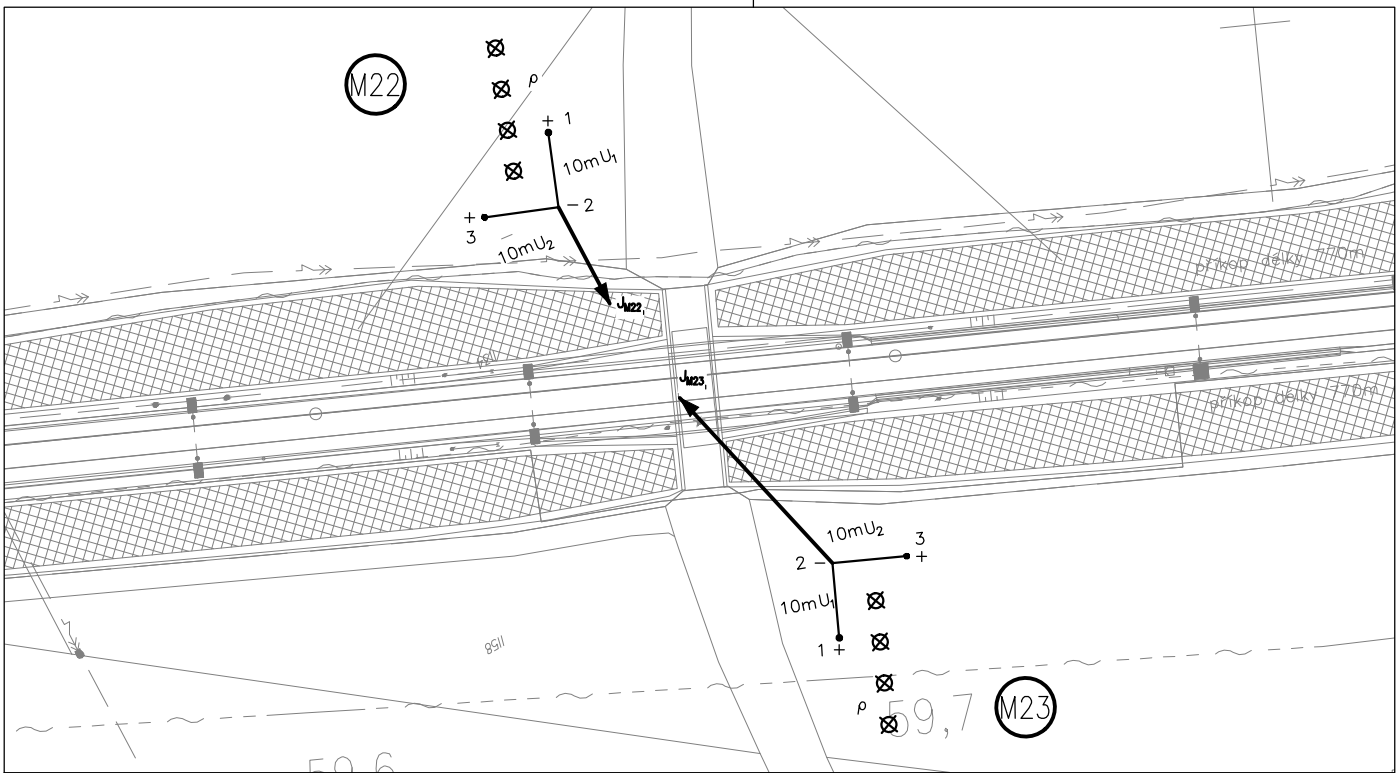
M27
 $\rho = 148,7 \Omega.m$
 $E_{pl} = 33,8 mV.m^{-1}$
 $I_l = 2,27.10^{-4} A.m^{-2}$, 100%



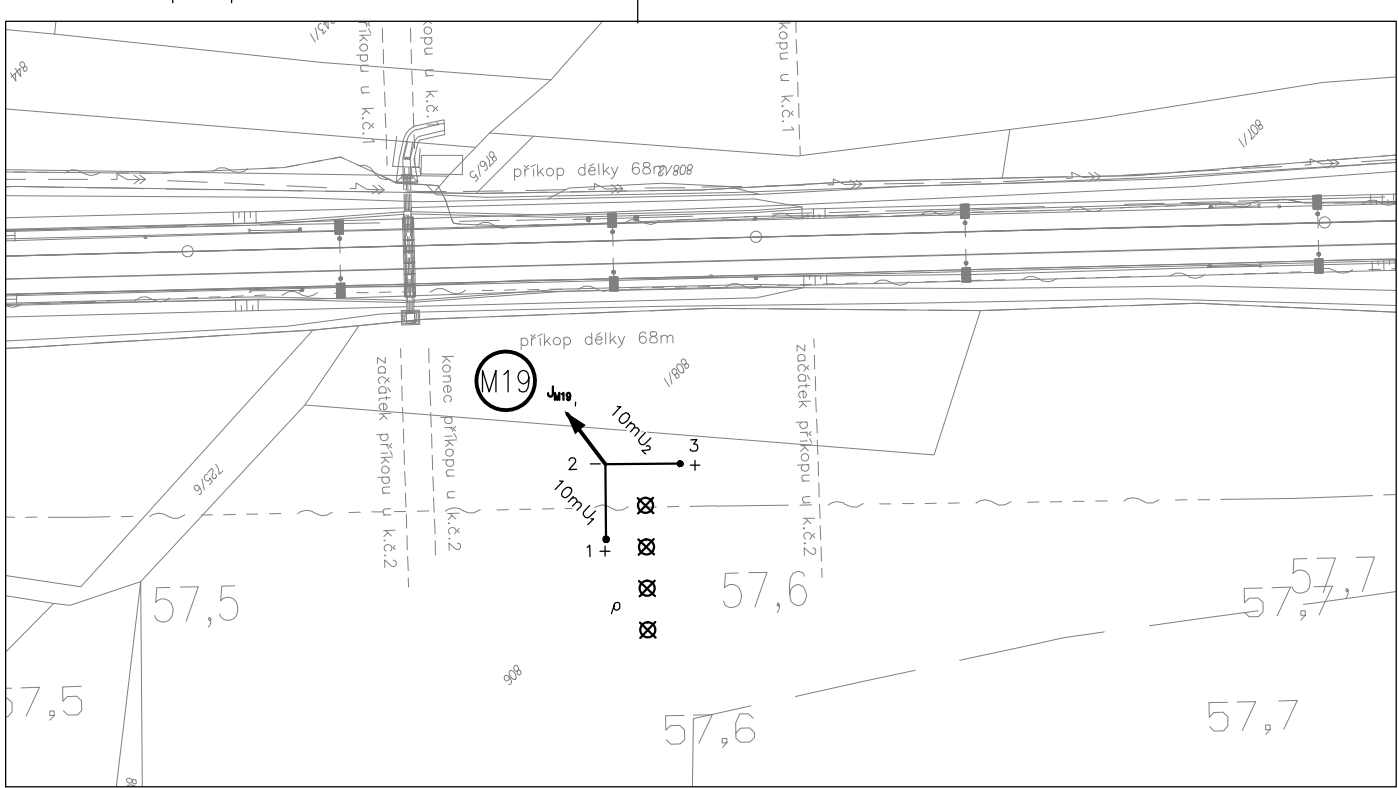
M25,M26-most 61,380km



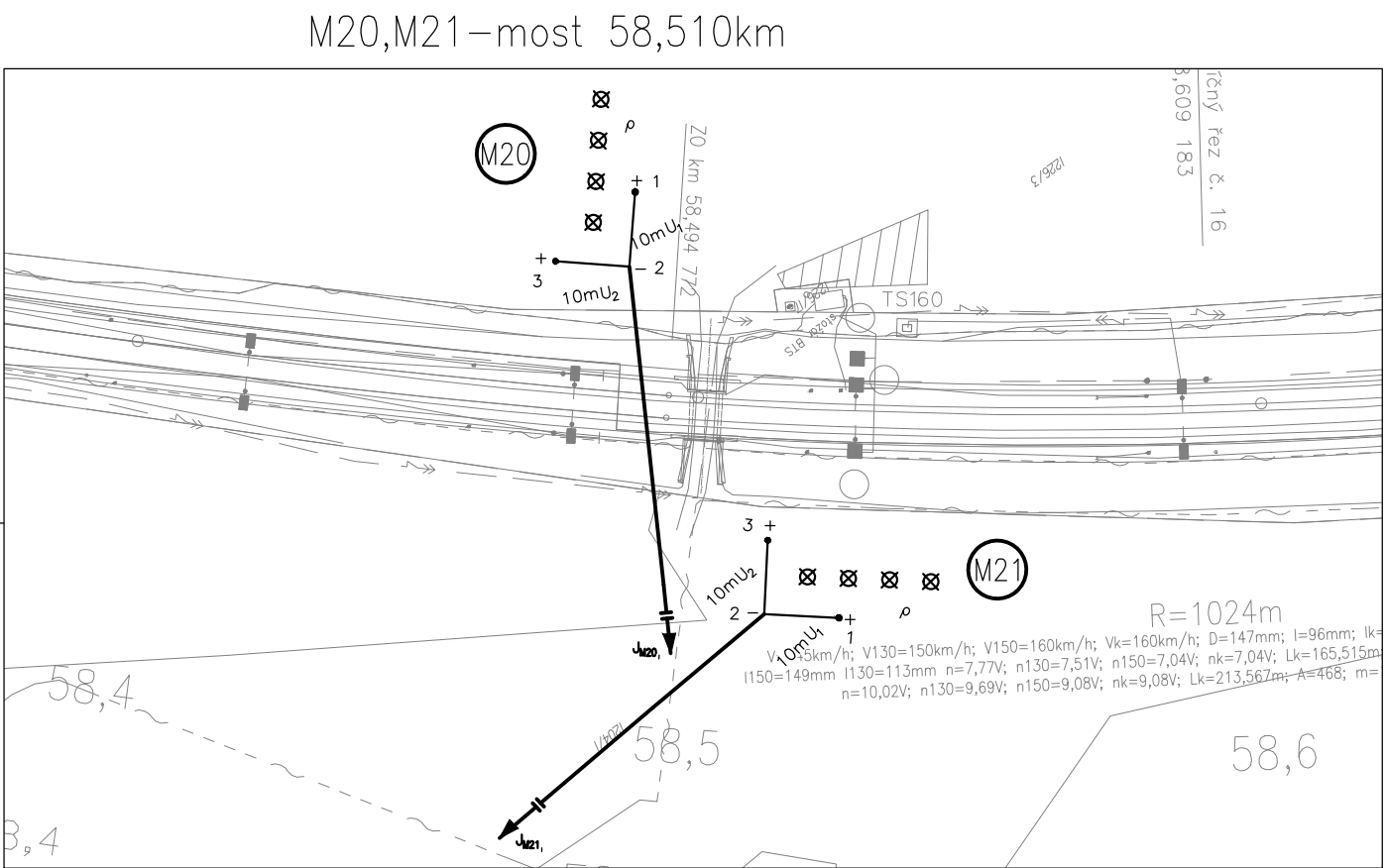
M24-most 60,835km



M22,M23-sil.nadjezd 59,674km



M19-propustek 57,779km



M20,M21-most 58,510km

Ministerstvo dopravy Státní fond dopravní infrastruktury		Paré:	
Jiná ověření:		Razítka oprávněné osoby:	
Orientační schéma: ŽST Křižanov ŽST Ondřejov ŽST Dobruška ŽST Vlkov u Tišnova		Podpis: Datum:	
Revize:	Datum:	Popis:	Kontroloval:
Stavebník/Investor:		Správa železnic, státní organizace	
Adresa:		Dlážděná 1003/7, 110 00 Praha 1	
Zástupce investora:		Stavební správa východ	
Adresa:		Nerudova 1, 779 00 Olomouc	
Zhotovitel díla:		SUDOP BRNO, spol. s r.o.	
Adresa:		Kounicova 26, 611 36 Brno	
Kontakt:		T: +420 972 625 804 E: sudop@sudop-brno.cz	
Zhotovitel objektu:		SUDOP BRNO, spol. s r.o.	
Adresa:		Kounicova 26, 611 36 Brno	
Kontakt:		T: +420 972 625 804 E: sudop@sudop-brno.cz	
Hlavní projektant (HIP):		Ing. Jiří Pelc	
Specialista:			
Název stavby/akce:		Rekonstrukce traťového úseku Vlkov u Tišnova (mimo) - Křižanov (mimo)	
Označení investora:		S621600233	
Název části:		Základní korozní průzkum	
Označení zhotovitele:		21043-03-0522	
Název objektu/dílu části:		Přehledová situace - měřené body M19 až M27	
Označení části:			
Název přílohy:		Číslo přílohy:	
Název dílčí části přílohy:		1.002	
Odpovědný projektant:		Zpracovatel přílohy:	
Ing. Bohumil Kučera		Ing. Patrik Hlíník	
Kraj:		Měřítko:	
Vysočina		Formáty: 8 x A4	
Katastrální území:		TUDU:	
Stupeň dokumentace:		Smluvní datum zpracování:	
1.002		11.04.2022	
Označení investora:		Stupeň dokumentace:	
S621600233		1.002	
Prostor pro další informace			